

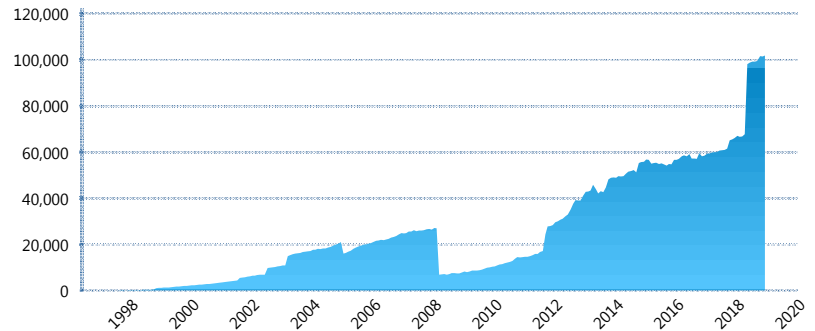
I. INFORMACIÓN FINANCIERA

I) Detalles del Fondo

Detalles del Fondo	
Razón Social	Principal Siefore 2, S.A. de C.V.
Inicio de Operaciones	30/01/1998
Tipo de Fondo	Básica
Clave Bolsa	APRINB2
Activos Administrados *	101,914
ISIN	MX54APOB0021
Comisión Anual	1.04%
Administrador	Principal Afore, S.A. de C.V.
Director General	C. Mariano Alejandro Ugarte del Solar
Presidente del Consejo	C. Alejandro Elizondo Rodríguez

Activos Administrados *

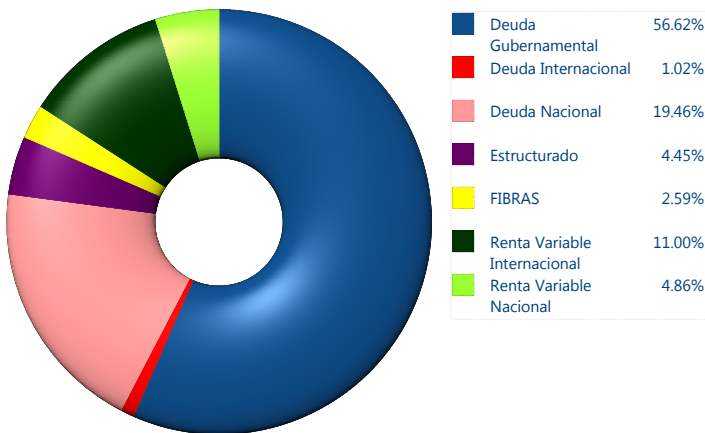
\$101,914



*Cifras en millones de pesos

Contiene el efecto de fusiones, cortes transversales y transferencias por edad. Para mayor información consultar: <http://www.consar.gob.mx/gobmx/Aplicativo/Factsheets/EC/ECSAR.pdf>

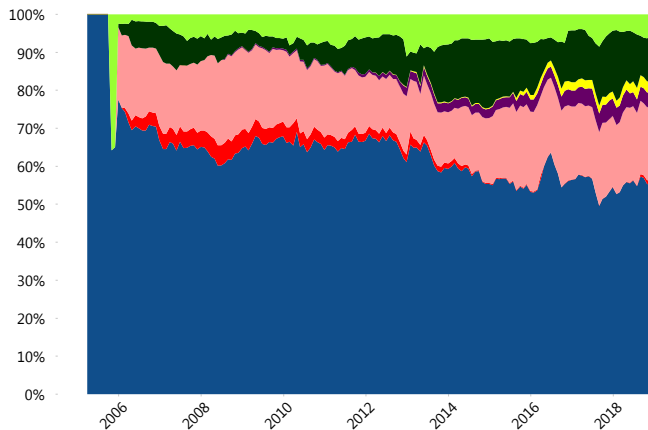
II) Inversiones



Tipo de Instrumento		Principal (SB2)	Sistema Básicas 2**
Renta Variable Nacional	Renta Variable Nacional	4.86%	5.40%
	Total	4.86%	5.40%
Renta Variable Internacional	Renta Variable Internacional	11.00%	11.89%
	Total	11.00%	11.89%
Mercancías	Mercancías	0.00%	0.29%
	Total	0.00%	0.29%
FIBRAS	FIBRAS	2.59%	2.78%
	Total	2.59%	2.78%
Estructurado	Estructurados	4.45%	6.01%
	Total	4.45%	6.01%
Deuda Nacional	Aerolíneas	0.00%	0.00%
	Alimentos	0.52%	0.82%
	Automotriz	0.33%	0.15%
	Banca de Desarrollo	0.18%	1.53%
	Bancario	2.80%	1.18%
	Bebidas	0.46%	0.63%
	Cemento	0.25%	0.04%
	Centros Comerciales	0.00%	0.06%
	Consumo	0.12%	0.28%
	Deuda CP	0.00%	0.00%
	Empresas Productivas del Estado	1.54%	2.91%
	Estados	0.15%	0.44%
	Europeos	2.27%	3.13%
	Grupos Industriales	1.27%	0.59%
	Infraestructura	4.79%	3.89%
	Inmobiliario	0.00%	0.05%
	Otros	1.10%	0.98%
Papel	0.19%	0.10%	
Serv. Financieros	0.14%	0.45%	
Siderúrgica	0.00%	0.00%	
Telecom	1.05%	1.26%	
Transporte	0.90%	0.54%	
Vivienda	1.38%	1.53%	
Total	19.46%	20.58%	
Deuda Internacional	Deuda Internacional	1.02%	1.02%
	Total	1.02%	1.02%
Deuda Gubernamental	BONDESD	3.24%	1.02%
	BONOS	15.16%	12.10%
	BPA182	1.10%	0.43%
	BPAS	0.64%	0.05%
	CBIC	0.84%	3.81%
	CETES	3.36%	5.07%
	REPORTO	0.74%	1.86%
	UDIBONO	31.54%	26.99%
	UMS	0.00%	0.70%
	Total	56.62%	52.03%
Total	100.00%	100.00%	

**Considera las inversiones de todo el grupo de SIEFORES Básicas 2
Cifras al cierre de diciembre de 2018

Evolución de Inversiones



III) Desempeño

Rendimiento Bolsa

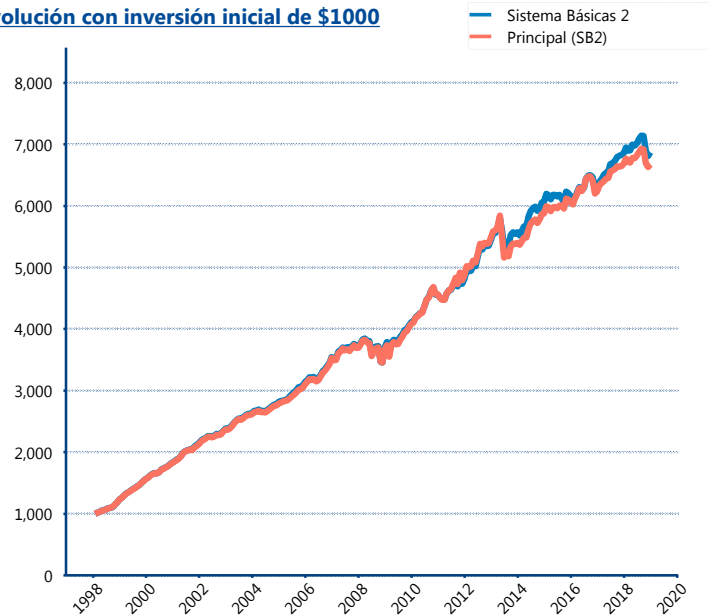
Tipo	Principal (SB2)	Sistema Básicas 2
1 año	-0.10%	0.26%
2 años	3.30%	4.28%
3 años	3.37%	3.80%
5 años	4.26%	4.23%
Histórico	9.66%	9.84%

Indicador de Rendimiento Neto

Siefore	IRN %
Profuturo (SB2)	6.32%
Coppel (SB2)	5.97%
Principal (SB2)	4.98%
Azteca (SB2)	4.94%
SURA (SB2)	4.90%
Citibanamex (SB2)	4.85%
Inbursa (SB2)	4.74%
PensionISSSTE (SB2)	4.56%
XXI-Banorte (SB2)	4.37%
Invercap (SB2)	4.11%

Promedio Ponderado	4.97 %
Promedio Simple	4.97 %

Evolución con inversión inicial de \$1000



Construido con el precio de la Siefore registrado en la Bolsa Mexicana de Valores

IV) Medidas de sensibilidad y riesgos

Evolución del Plazo Promedio Ponderado

